

## Přehledná tabulka investičních nákladů po investičních úsecích

Celkové náklady, CÚ 2015, mil.Kč

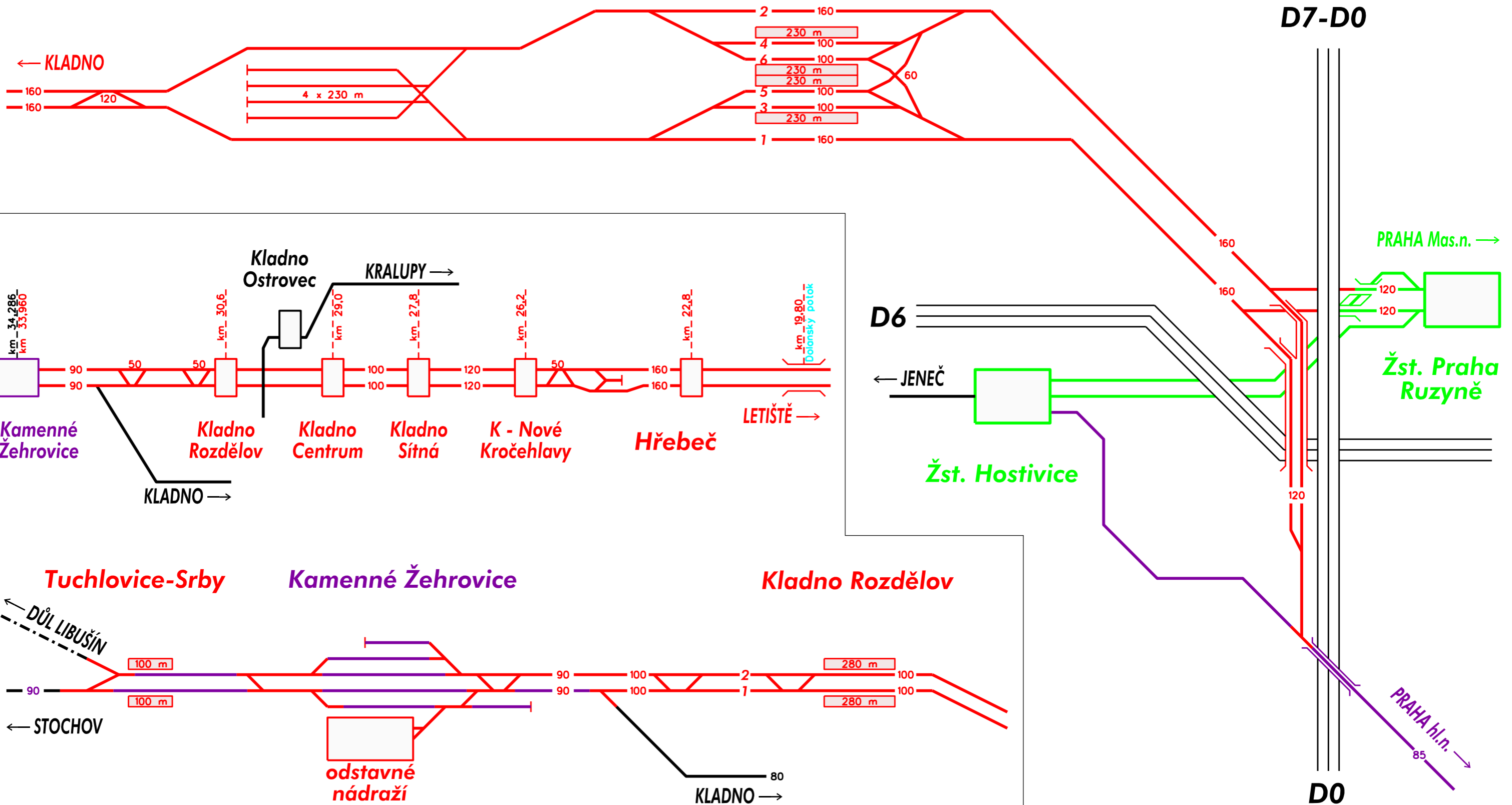
Investiční úsek	Identifikace	Varianta					
		D+R	D+H	T+R	T+H	P+R	P+H
1	Kladno - Ražená	10 503,7		10 503,7		10 503,7	
2	Kladno - Hloubená		11 652,3		11 652,3		11 652,3
3	Ruzyně - Kladno - Direttissima	13 866,0	13 866,0				
4	Ruzyně - Kladno - Triangle			17 247,9	17 247,9		
5	Pavlov - Kladno					773,3	773,3
6	Odečet z PRAKU Pavlov - Kladno Ostrovec					-2 130,0	-2 130,0
7	Odečet z PRAKU - R1 spes	-7492,0	-7492,0	-7492,0	-7492,0		
<b>Celkové investiční náklady, mil.Kč - ROZDÍL R1 spes</b>		<b>16 878</b>	<b>18 026</b>	<b>20 260</b>	<b>21 408</b>	<b>9 147</b>	<b>10 296</b>

**Podrobná tabulka investičních nákladů po investičních úsecích**

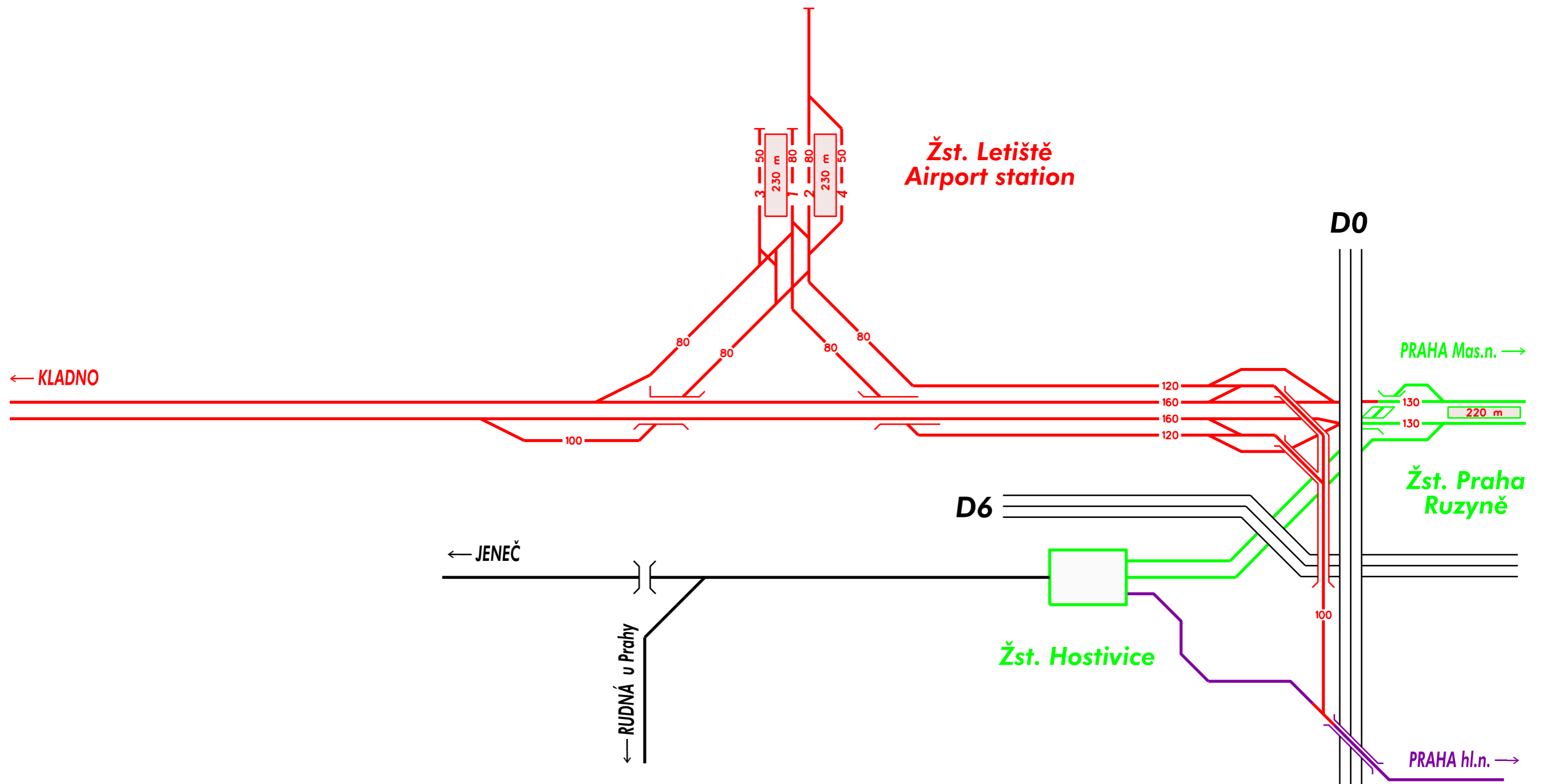
Profese	Položka	Ražená mil.Kč	Hloubená mil.Kč	Direttissima mil.Kč	Triangle mil.Kč	Přítočno mil.Kč
železniční svršek	demontáž koleje včetně výhybek	12,7	6,2	0,5	0,5	1,0
	kolej, štěrkové lože (ŠL)	254,8	273,3	473,2	670,9	85,7
	kolej, pevná jízdni dráha (PJD)					
	vých. V=200km/h, PJD					
	vých. V=160km/h, PJD					
	vých. V=130km/h, PJD					
	vých. V=80-100km/h, PJD					
	vých. V=160km/h, ŠL					
	vých. V=130km/h, ŠL					
	vých. V=80-100km/h, ŠL	9,0	6,0	36,0	39,0	9,0
vých. V=40-60km/h, ŠL	26,0	28,0	36,0	54,0		
ostatní						
železniční spodek	podkladní vrstvy	14,0	14,3	59,0	90,3	17,0
	odvodnění zářezů	15,0	16,5	21,5	21,5	8,8
	zřízení násypu	23,8	39,5	50,5	58,1	94,8
	výkop	46,0	36,1	152,1	98,4	84,4
	uložení na deponii	37,7	12,2	148,0	74,6	26,5
	nástupištní hrana 550mm nad TK	26,4	26,4	37,2	40,8	
	propustky	9,0	12,0	18,0	15,0	6,0
	protihlukové stěny	6,0	3,6	5,4	7,2	24,0
	ostatní					
	estakády s rozpětím polí do 50m			625,2	685,2	66,0
mosty	údolní mosty					
	malé železniční mosty	10,0	10,0	30,0	10,0	10,0
	ekodukty					
ostatní						
tunely	jednokol ražený TBM 65m2					
	hloubený 80m2		6390,0		8356,5	
	hloubená podzemní stanice		1689,6		2677,4	
	monitoring		2,5		2,5	
	dvoukolejný ražený 80m2 NRTM			1882,5		
	ražený TBM 80m2	3250,0		4100,0		
	portál	180,0		360,0		
	příčné propojení každých 500m			50,0		
	rozšíření do 250m2	1320,0		1200,0		
	podzemní stanice	1161,6		528,0		
	výstupy	1500,0		300,0		
	monitoring	195,0		246,0		
ostatní						
komunikace	vozovky včetně podkladních vrstev	45,0	486,0	243,0	450,0	4,5
	zemní práce	3,0	25,0	70,0	25,0	3,0
	mosty silničních nadjezdů			10,8		
	ostatní					
trakční vedení, napájení	demontáž					
	přívodní vedení 110kV	12,0	12,0			
	trakční napájecí stanice	80,0	80,0			
	montáž, staniční	10,0	10,0	16,0	12,5	30,0
	montáž traťová	72,0	85,5	130,1	204,8	2,3
	montáž, pevná trolej	24,0		20,4		
ostatní						
pozemní stavby	objekt pro technologické zařízení	16,0	16,0	16,0	16,0	
	novostavba budov					
	stavební úpravy					
	demolice objektů					
ostatní						
elektro	osvětlení dopravní	5,0	5,0	10,0	10,0	2,5
	trafostanice technologie tunelů	10,0	10,0	10,0	10,0	
	EOV	2,5	2,5	7,5	5,0	1,5
	ostatní					
zabezpečovací zařízení	trať dvoukolejná	14,0	16,0	14,0	16,0	6,0
	systém ETCS	70,0	77,0	98,0	112,0	
	vých. jednotek	48,0	48,0	90,0	120,0	9,0
	úprava stávajícího zařízení	15,0	15,0	30,0	30,0	15,0
	ostatní					
sděl. zař.	dopravní	12,0	12,0	12,0	12,0	4,0
	systém GSM-R	20,0	22,0	24,0	33,0	6,0
	sdělovací zařízení v tunelu	5,9	6,4	3,6	6,8	
	informační zařízení ve stanicích	24,0	24,0	6,0	6,0	
	informační zařízení v zastávkách			4,0	6,0	
ostatní						
jednotlivé profese	žel. svršek	302,5	313,4	545,7	764,4	95,7
	žel. spodek	177,9	160,6	491,7	405,9	261,4
	žel. mosty	10,0	10,0	655,2	695,2	76,0
	žel. tunely	7606,6	8082,1	8666,5	11036,4	
	komunikace	48,0	511,0	323,8	475,0	7,5
	trakční vedení	198,0	187,5	166,5	217,3	32,3
	poz. stavby	16,0	16,0	16,0	16,0	
	elektro	17,5	17,5	27,5	25,0	4,0
	zab. zař.	147,0	156,0	232,0	278,0	30,0
	sděl. zař.	61,9	64,4	49,6	63,8	10,0
<b>celkem</b>	<b>náklady realizace, mil.Kč, ců 2015</b>	<b>8585,3</b>	<b>9518,5</b>	<b>11174,5</b>	<b>13976,9</b>	<b>516,8</b>
trvalé zábory pozemků		29,7	39,8	233,1	196,0	142,8
příprava stavby		858,5	951,8	1117,4	1397,7	51,7
rezerva		1030,2	1142,2	1340,9	1677,2	62,0
<b>Celkové investiční náklady, mil.Kč, ců 2015</b>		<b>10503,7</b>	<b>11652,3</b>	<b>13866,0</b>	<b>17247,9</b>	<b>773,3</b>
		<b>Ražená</b>	<b>Hloubená</b>	<b>Direttissima</b>	<b>Triangle</b>	<b>Přítočno</b>

# DOPRAVNÍ SCHÉMA var. D+R

**Žst. Letiště**  
Airport station



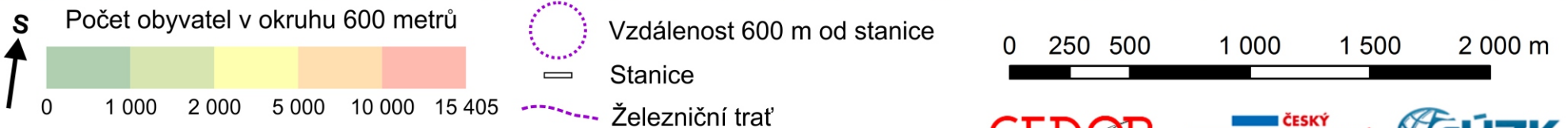
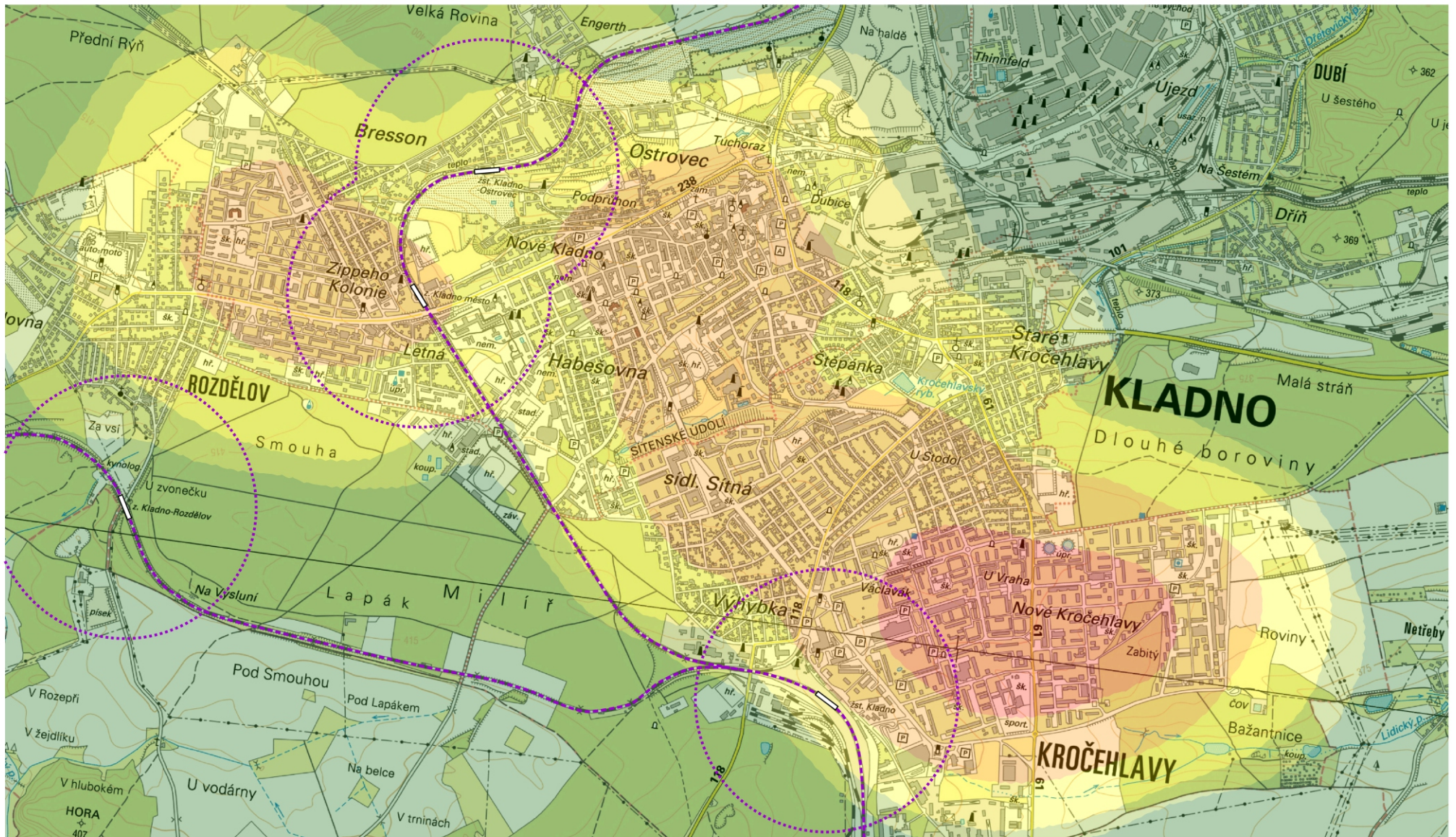
# DOPRAVNÍ SCHÉMA var. Triangle





# MODERNIZACE TRATI PRAHA - KLADNO

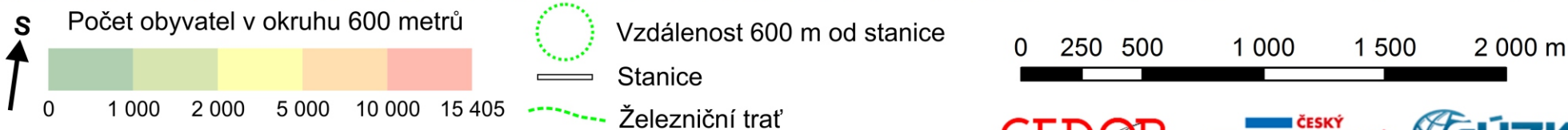
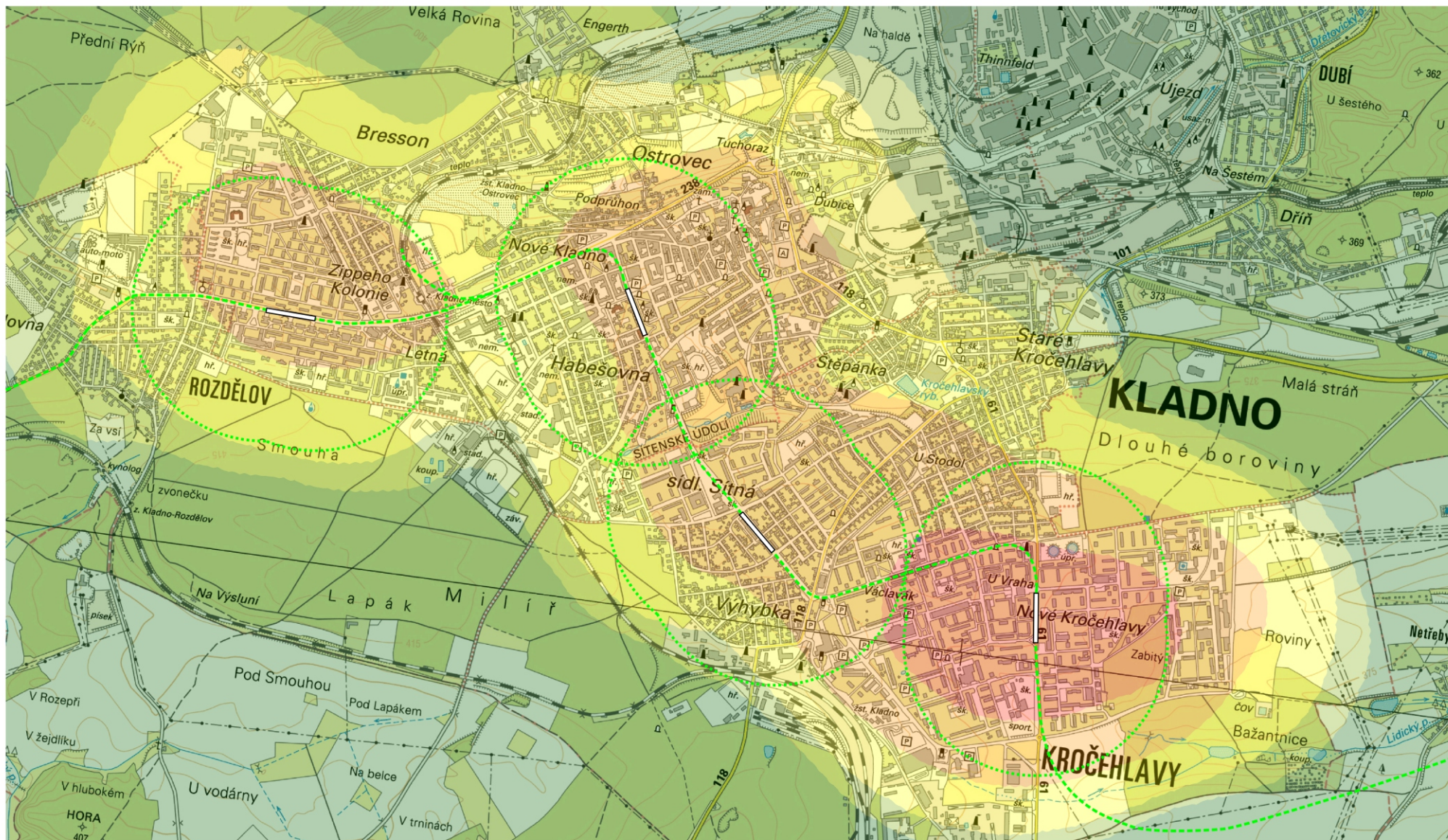
## Kartogram počtu obyvatel v docházkové vzdálenosti



Podkladová data: „©ArcČR, ARCDATA PRAHA, ZÚ, ČSÚ, 2014“

# KLADENSKÝ ŽELEZNIČNÍ DIAMETR - HLOUBENÁ VARIANTA

## Kartogram počtu obyvatel v docházkové vzdálenosti

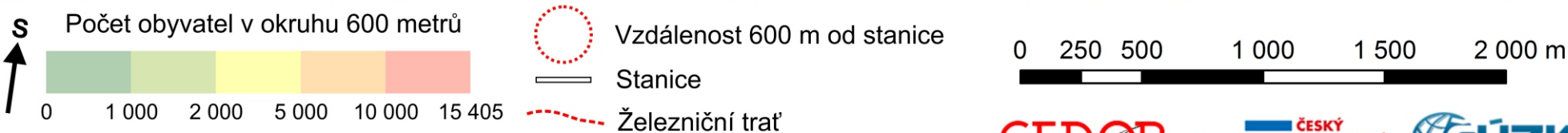
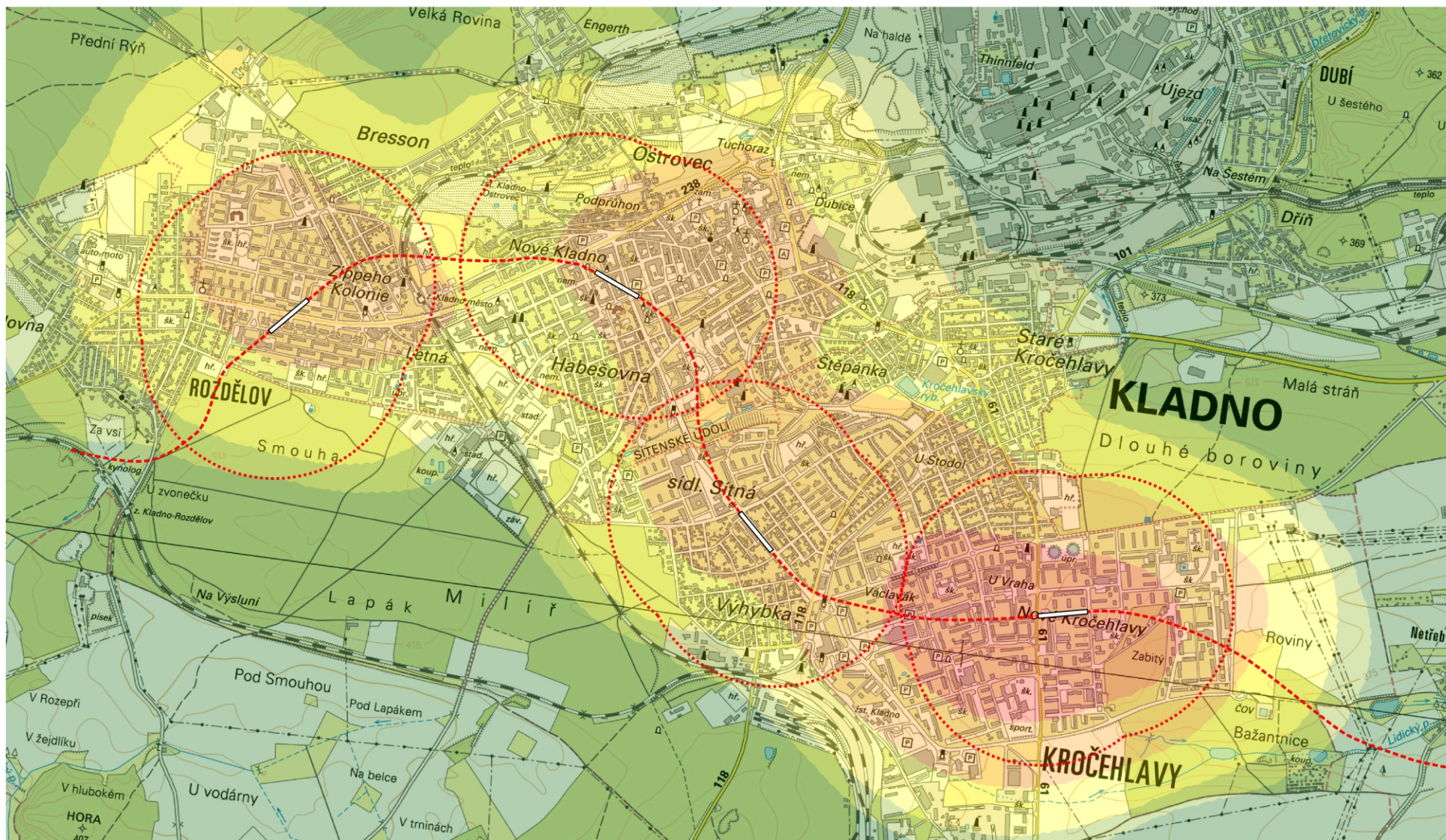


Podkladová data: „©ArcČR, ARCDATA PRAHA, ZÚ, ČSÚ, 2014“



# KLADENSKÝ ŽELEZNIČNÍ DIAMETR - RAŽENÁ VARIANTA

## Kartogram počtu obyvatel v docházkové vzdálenosti



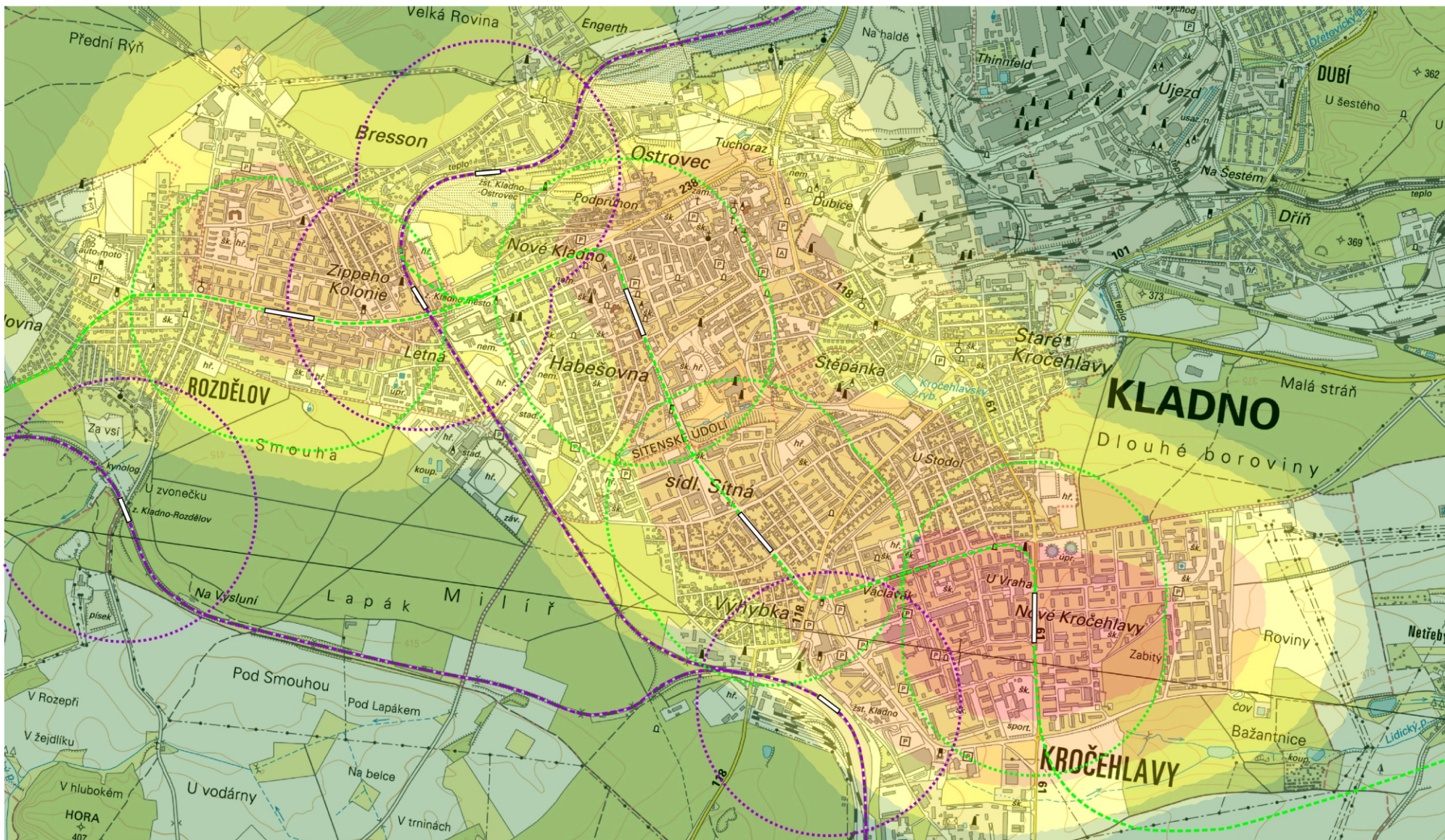
Podkladová data: „©ArcČR, ARCDATA PRAHA, ZÚ, ČSÚ, 2014“





# KLADENSKÝ ŽELEZNIČNÍ DIAMETR - HLOUBENÁ A STÁVAJÍCÍ VARIANTA

## Kartogram počtu obyvatel v docházkové vzdálenosti



Podkladová data: „ArcČR, ARCDATA PRAHA, ZÚ, ČSÚ, 2014“



## Schéma linkového vedení - možné uspořádání var. "D+R"

